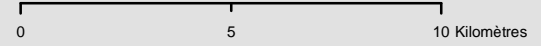
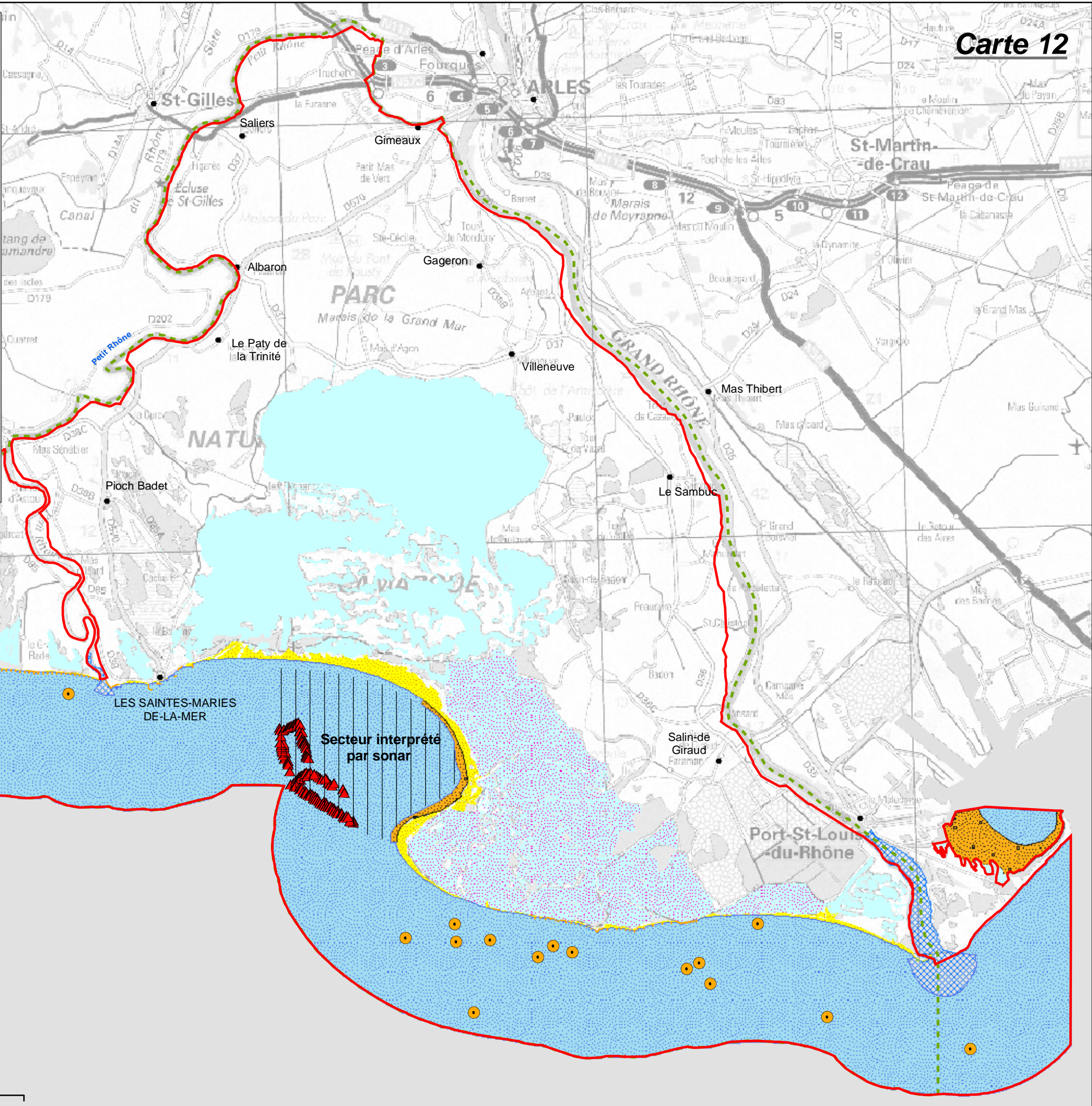


Habitats d'Intérêt Communautaire

Habitats maritimes NATURA 2000 - Habitats Annexe 1






- Epaves 1170
- Récifs artificiels et enrochements côtiers 1170
- Banc de sable fin 1110
- Baie peu profonde 1160
- Sable vaseux estuarien 1130
- Lagunes* 1150
- Lagunes salicoles* 1150
- Sables littoraux 1140
- Périmètre du PNRC
- Périmètre NATURA 2000 Camargue (ZSC)

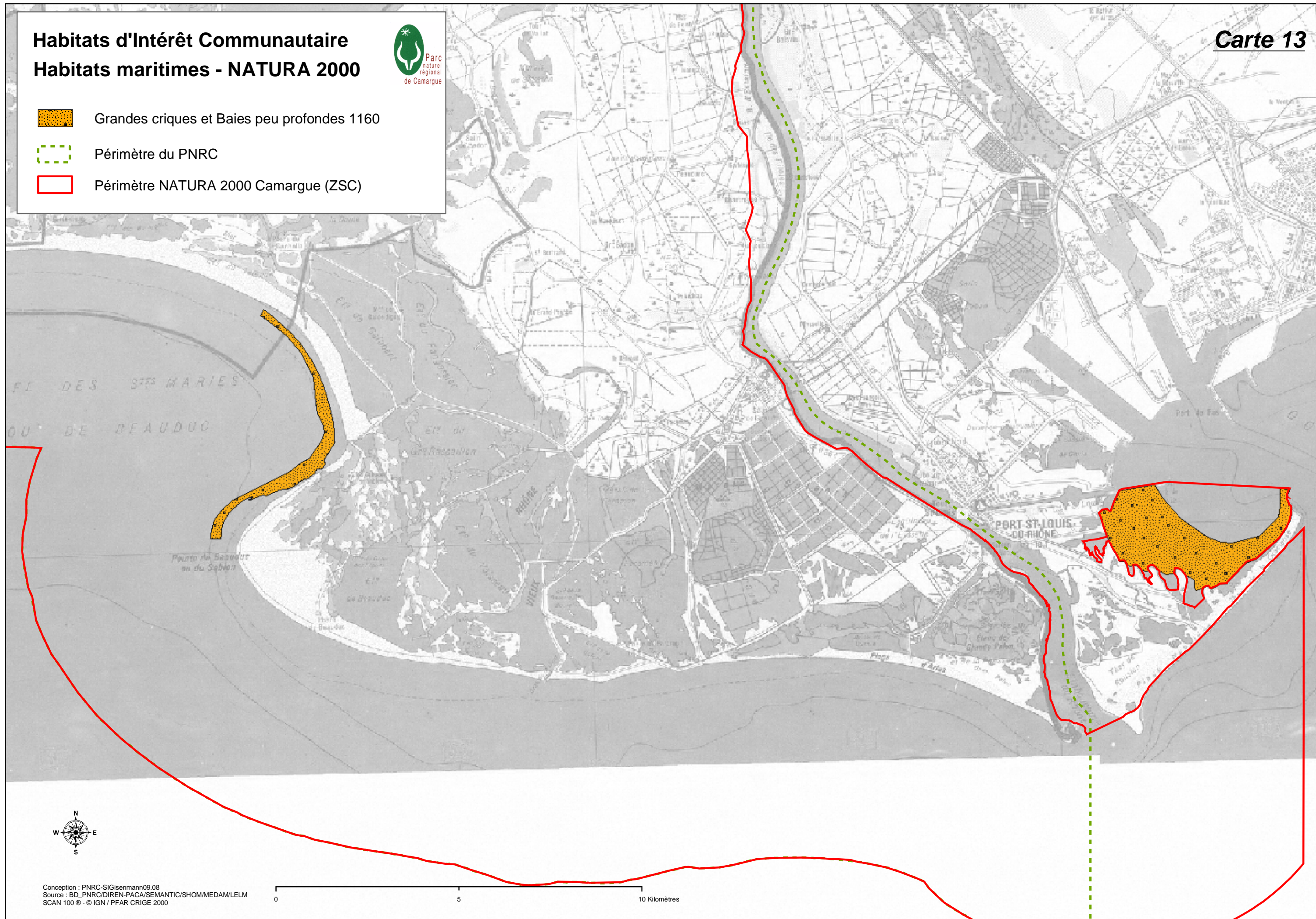


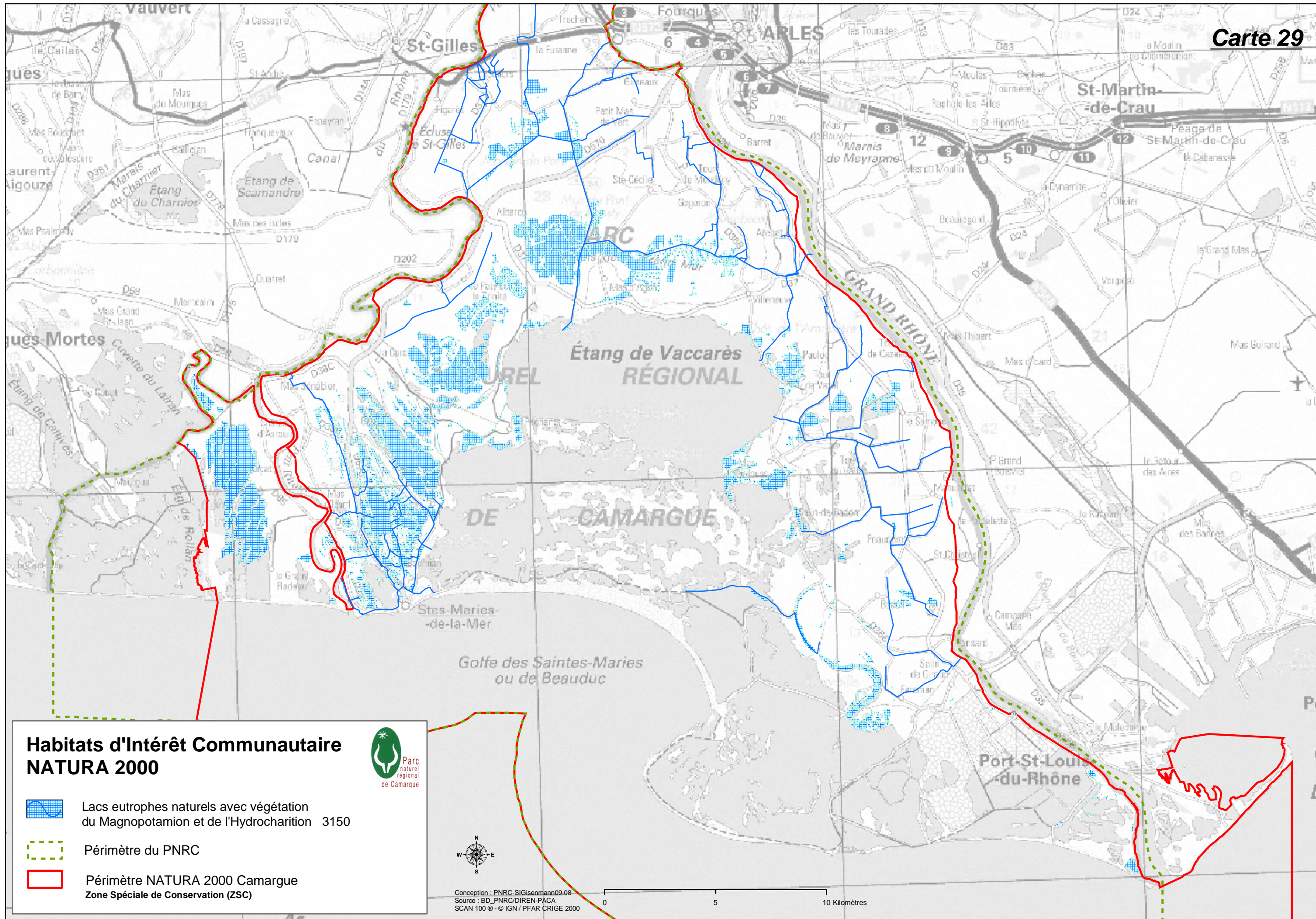
Habitats d'Intérêt Communautaire

Habitats maritimes - NATURA 2000



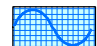


-  Grandes criques et Baies peu profondes 1160
-  Périmètre du PNRC
-  Périmètre NATURA 2000 Camargue (ZSC)





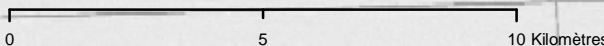
**Habitats d'Intérêt Communautaire
NATURA 2000**

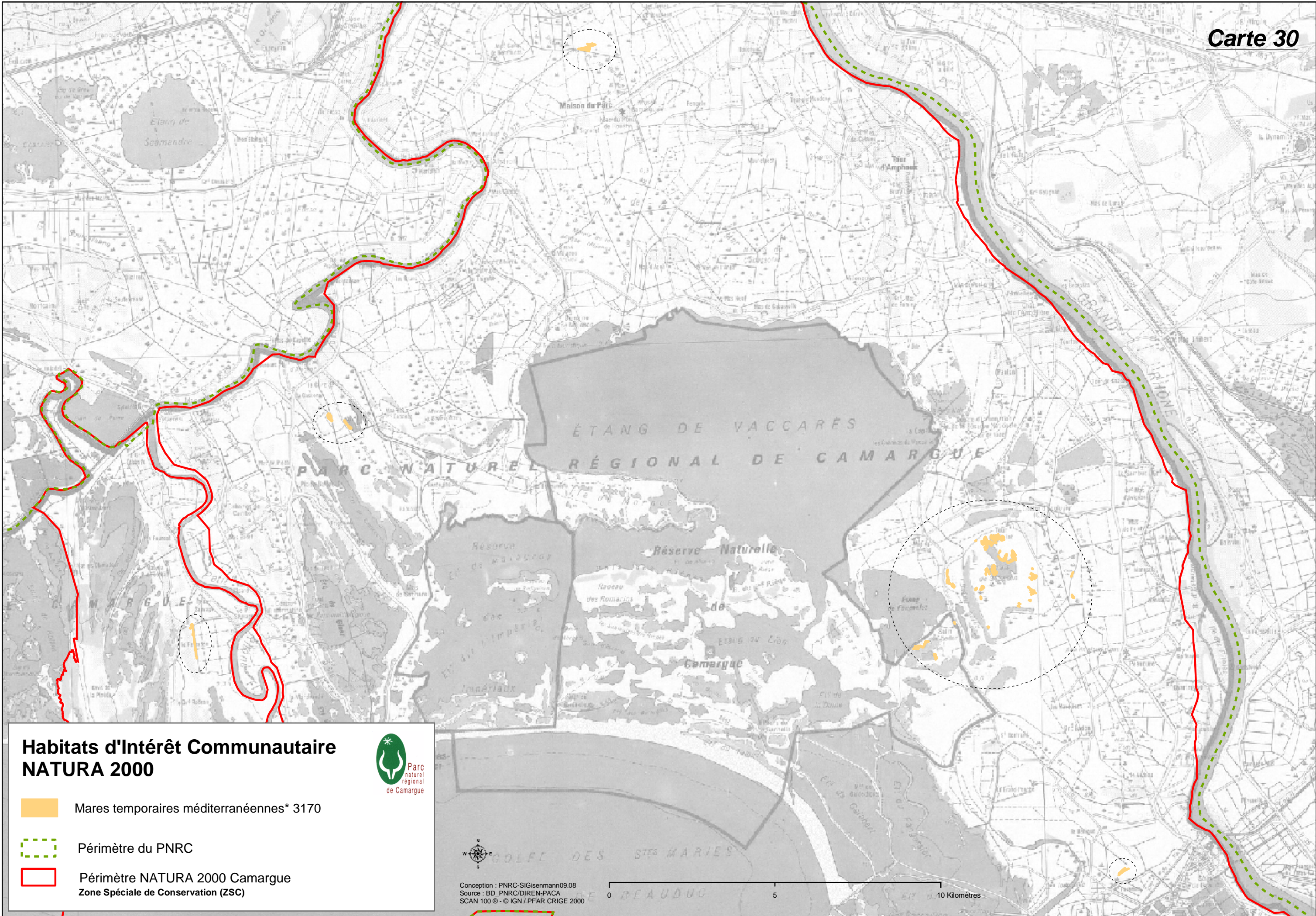


-  Lacs eutrophes naturels avec végétation du Magnopotamion et de l'Hydrocharition 3150
-  Périmètre du PNRC
-  Périmètre NATURA 2000 Camargue Zone Spéciale de Conservation (ZSC)



Conception : PNRC-SIGismann09.08
 Source : BD_PNRC/DIREN-PACA
 SCAN 100 © - © IGN / PFAR CRIGE 2000





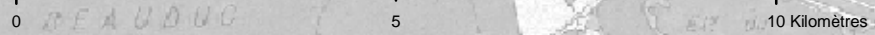
**Habitats d'Intérêt Communautaire
NATURA 2000**

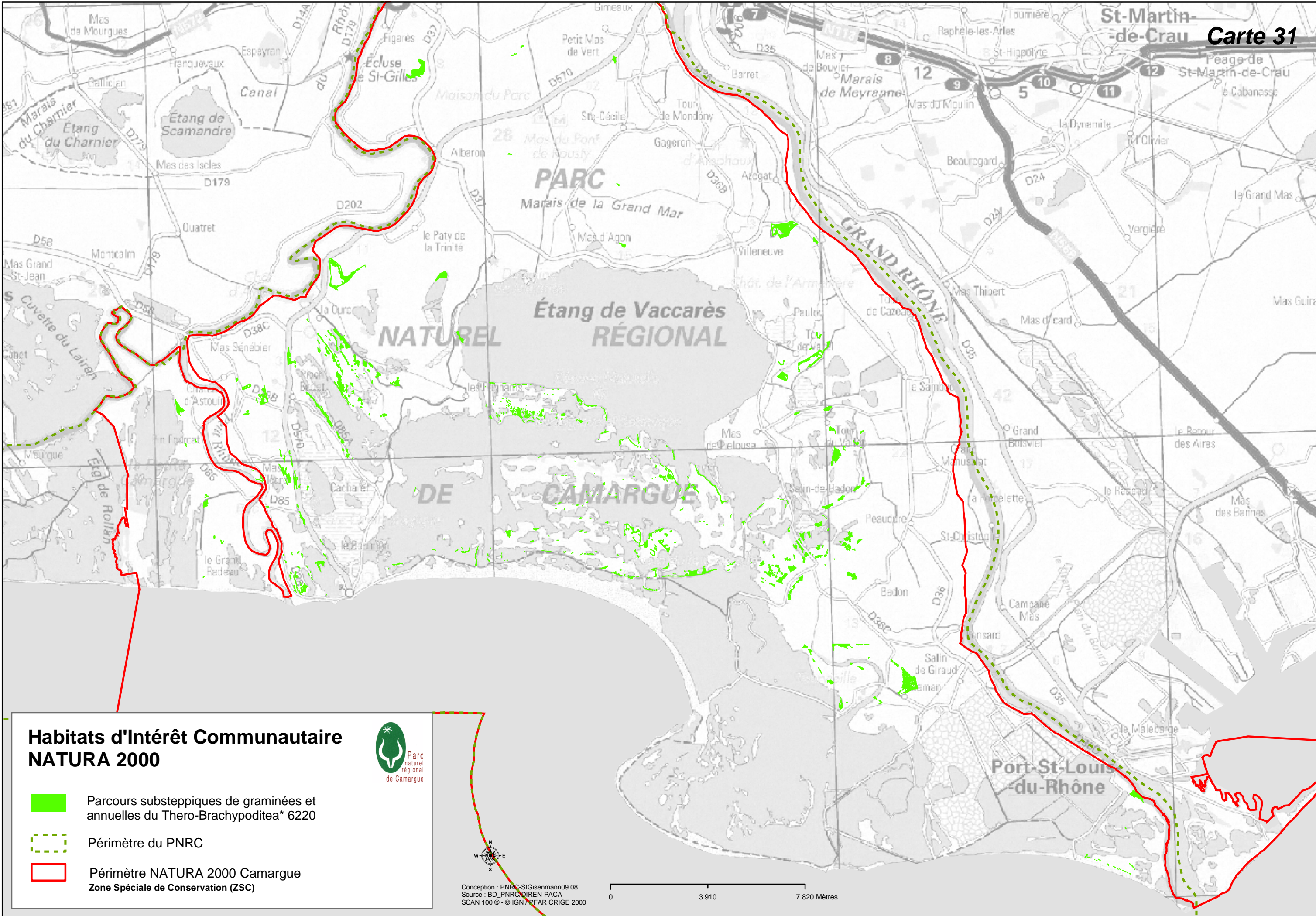


- Mares temporaires méditerranéennes* 3170
- Périmètre du PNRC
- Périmètre NATURA 2000 Camargue
Zone Spéciale de Conservation (ZSC)



Conception : PNRC-SIGisenmann09.08
 Source : BD_PNRC/DIREN-PACA
 SCAN 100 © - © IGN / PFAR CRIGE 2000





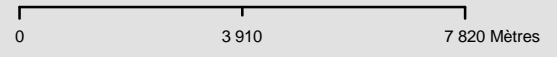
Habitats d'Intérêt Communautaire NATURA 2000

-  Parcours substeppiques de graminées et annuelles du Thero-Brachypoditea* 6220
-  Périmètre du PNRC
-  Périmètre NATURA 2000 Camargue Zone Spéciale de Conservation (ZSC)




 Parc naturel régional de Camargue

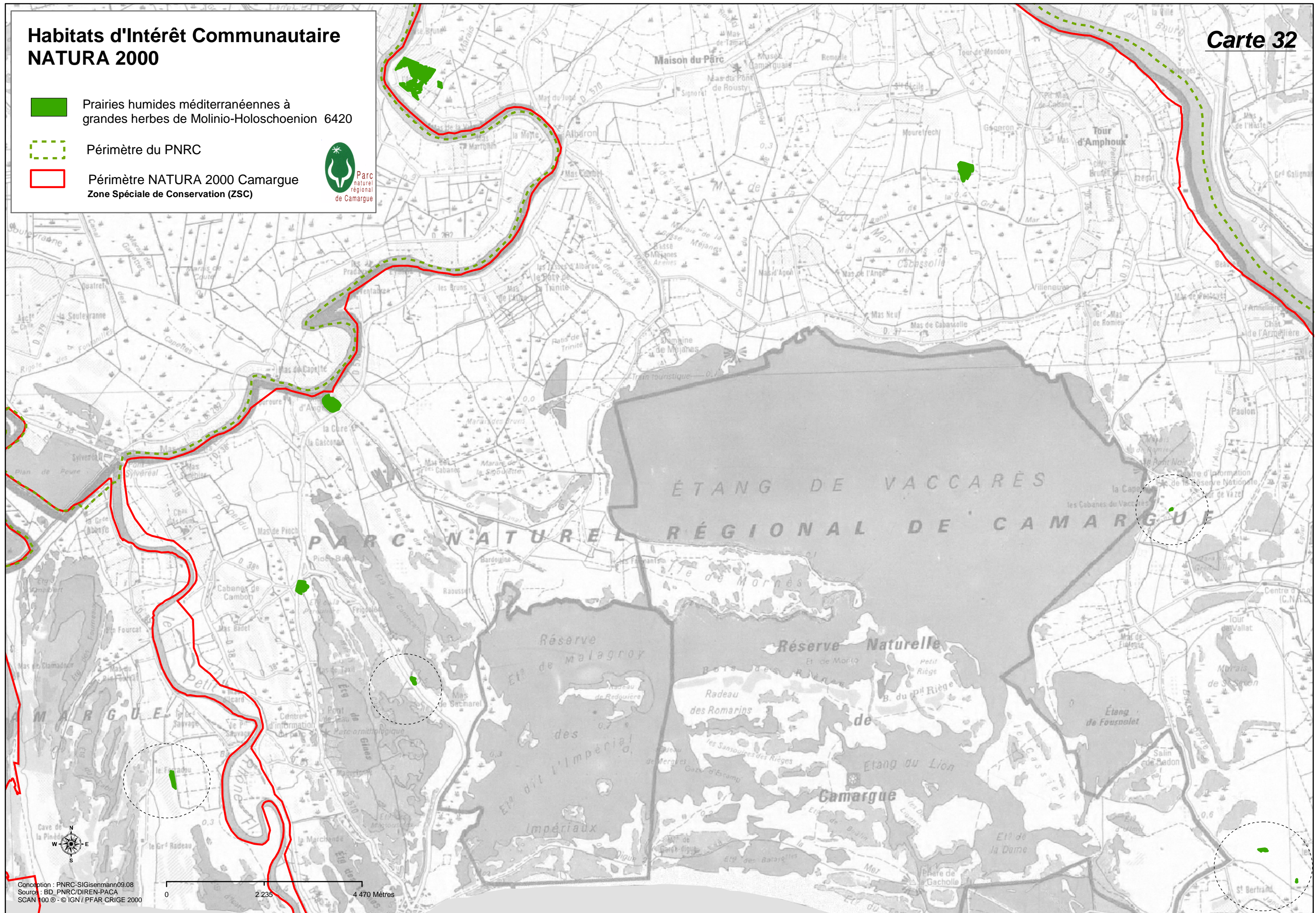


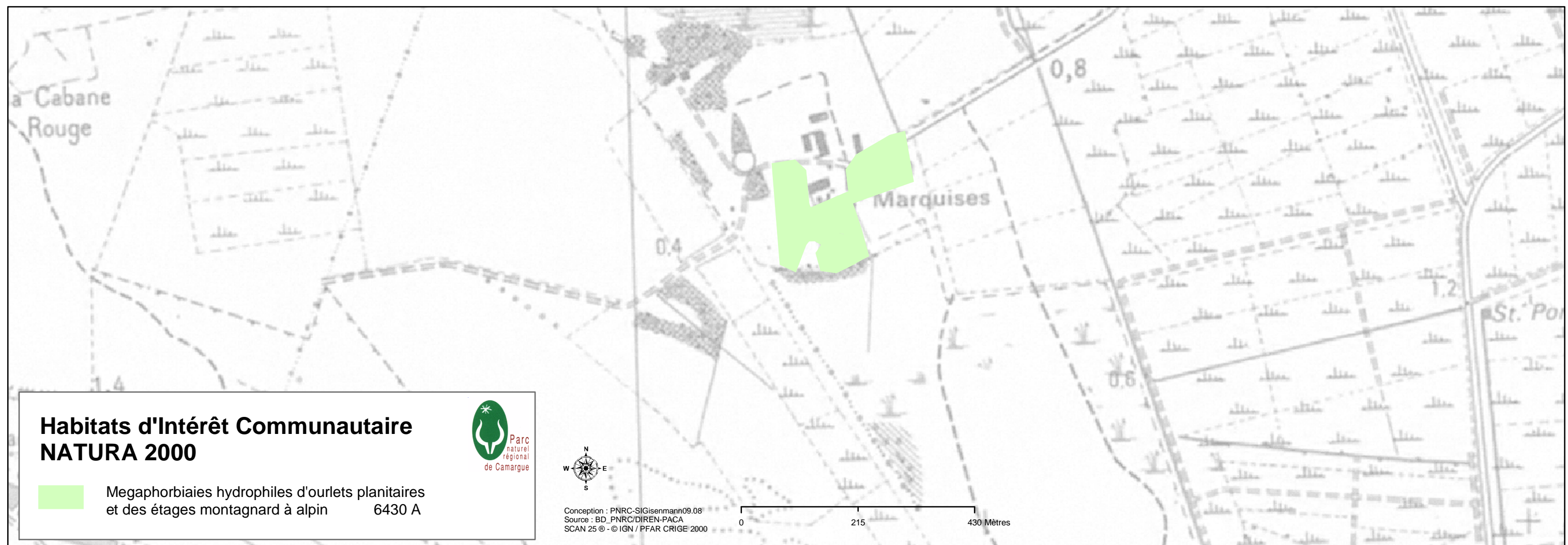
Conception : PNRC-SIGisenmann09.08
Source : BD_PNRC/DIREN-PACA
SCAN 100 © - © IGN / PFAR CRIGE 2000



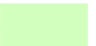
Habitats d'Intérêt Communautaire NATURA 2000

-  Prairies humides méditerranéennes à grandes herbes de Molinio-Holoschoenion 6420
-  Périmètre du PNRC
-  Périmètre NATURA 2000 Camargue Zone Spéciale de Conservation (ZSC)





**Habitats d'Intérêt Communautaire
NATURA 2000**

 Megaphorbiaies hydrophiles d'ourlets planitaires
et des étages montagnard à alpin 6430 A



Conception : PNRC-SIGisenmann09.08
Source : BD_PNRC/DIREN-PACA
SCAN 25 © - © IGN / PFAR CRIGE 2000



**Habitats d'Intérêt Communautaire
NATURA 2000**

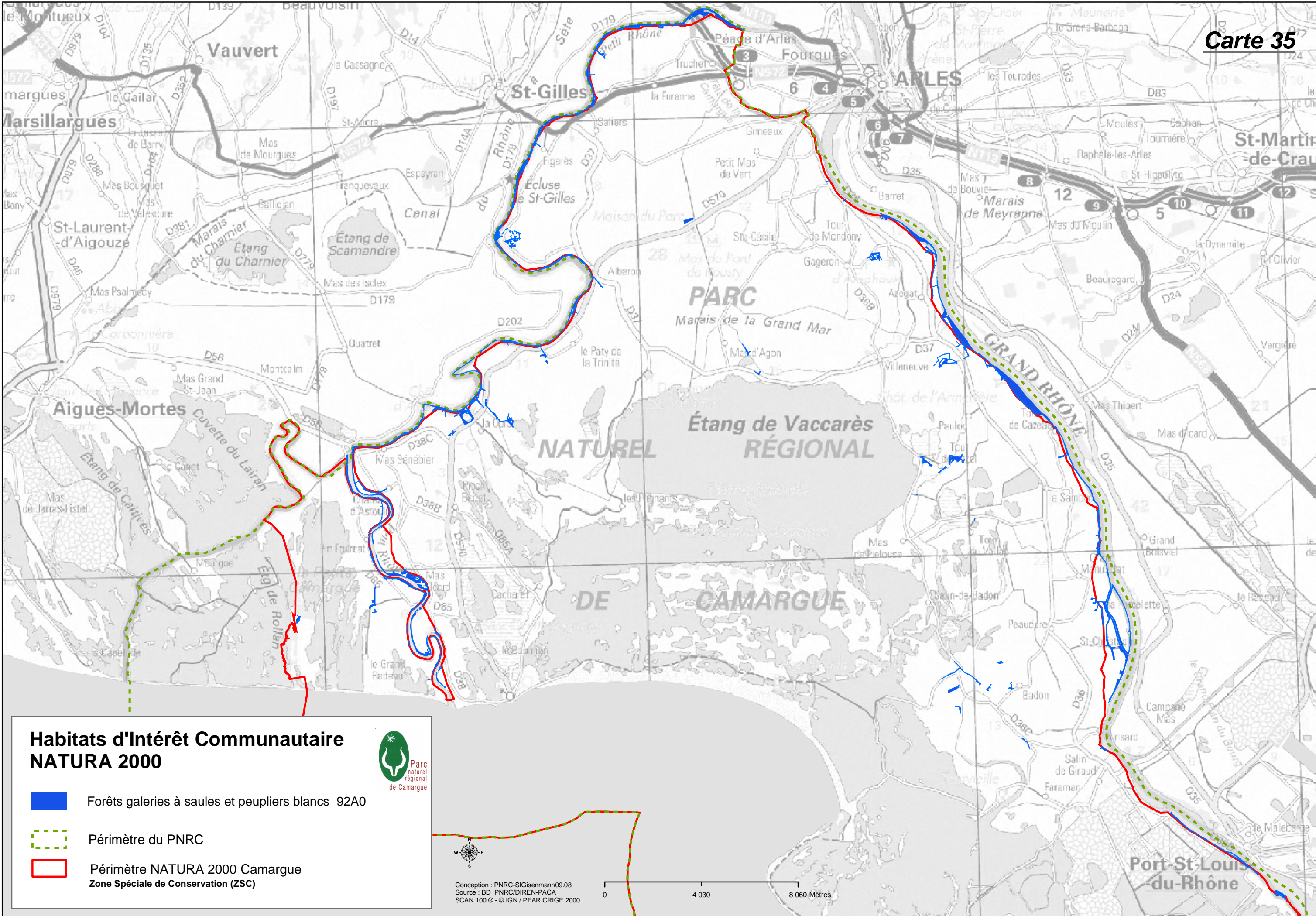
 Pelouses maigres de fauche de basse altitude 6510

 Parc naturel régional de Camargue



Conception : PNRC-SIGisenmann09.08
Source : BD_PNRC/DIREN-PACA
SCAN 25 © - © IGN / PFAR CRIGE 2000





**Habitats d'Intérêt Communautaire
NATURA 2000**



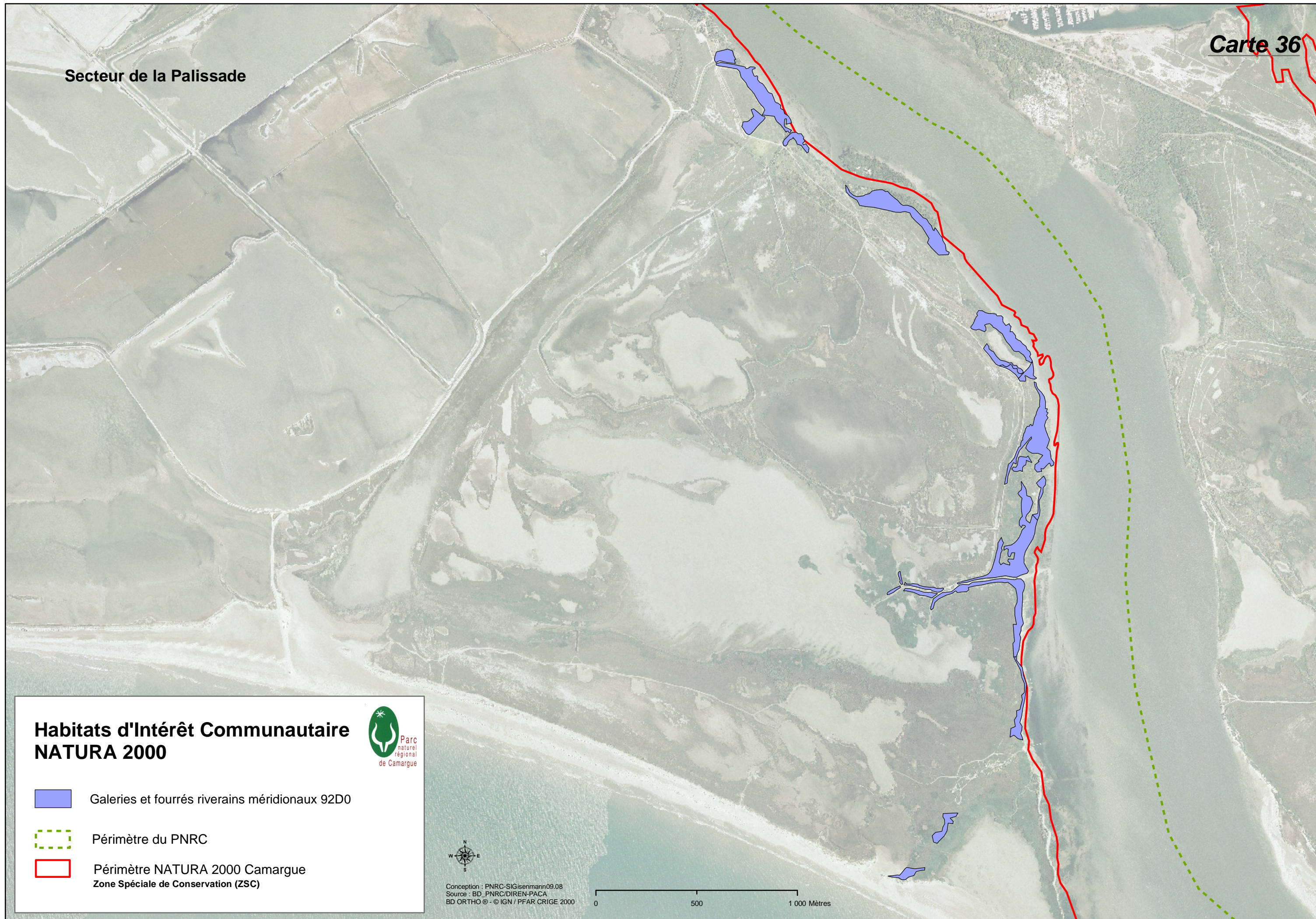
- Forêts galeries à saules et peupliers blancs 92A0
- Périmètre du PNRC
- Périmètre NATURA 2000 Camargue
Zone Spéciale de Conservation (ZSC)



Conception : PNRC-SIGISemmann09.08
Source : BD_PNRC/DIREN-PACA
SCAN 100 © - © IGN / PFAR CRIGE 2000




0 4030 8060 Mètres

Secteur de la Palissade



Habitats d'Intérêt Communautaire NATURA 2000

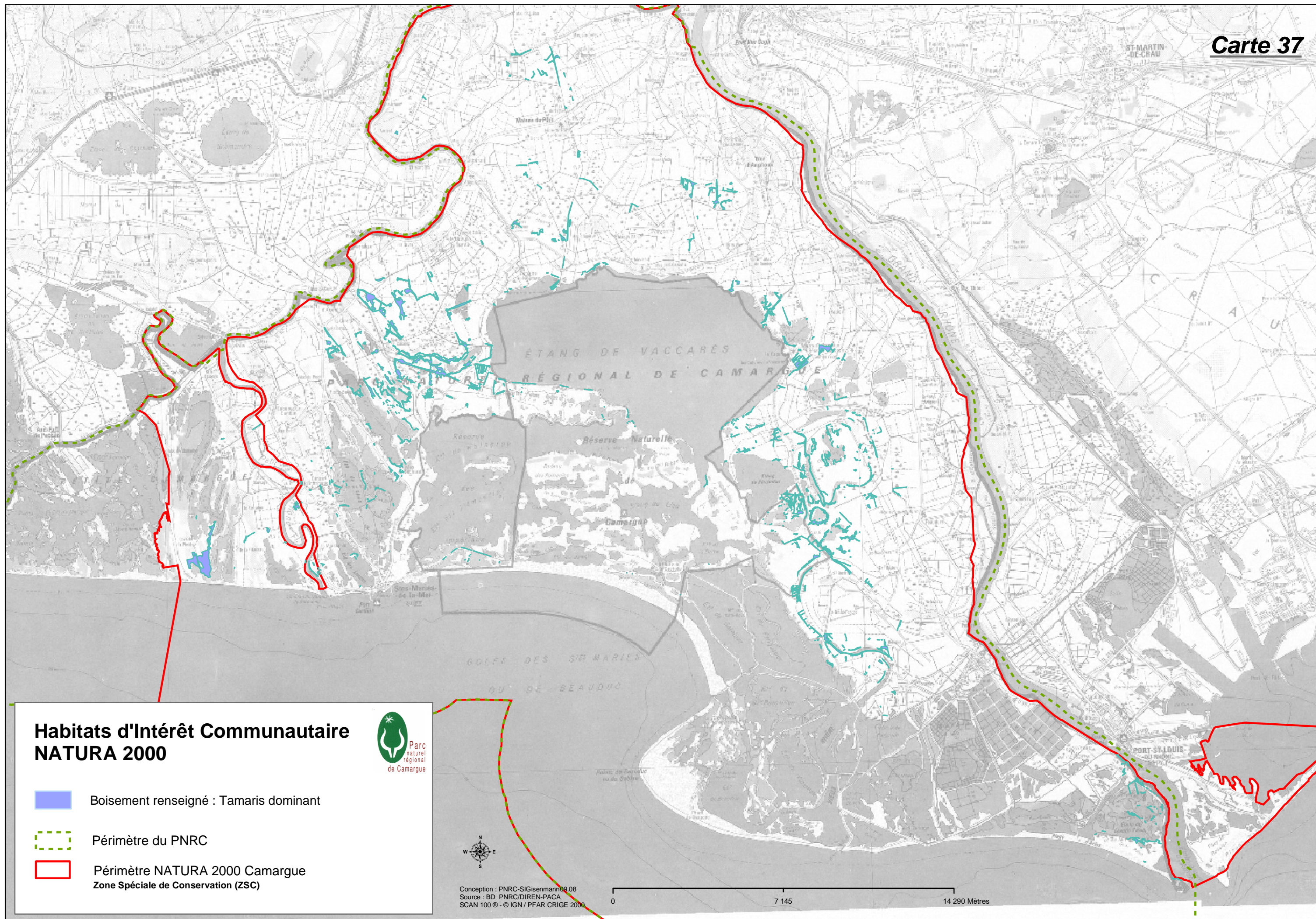


-  Galeries et fourrés riverains méridionaux 92D0
-  Périmètre du PNRC
-  Périmètre NATURA 2000 Camargue
Zone Spéciale de Conservation (ZSC)






Conception : PNRC-SIGisenmann09.08
Source : BD_PNRC/DIREN-PACA
BD ORTHO © - © IGN / PFAR CRIGE 2000

0 500 1 000 Mètres



Habitats d'Intérêt Communautaire NATURA 2000

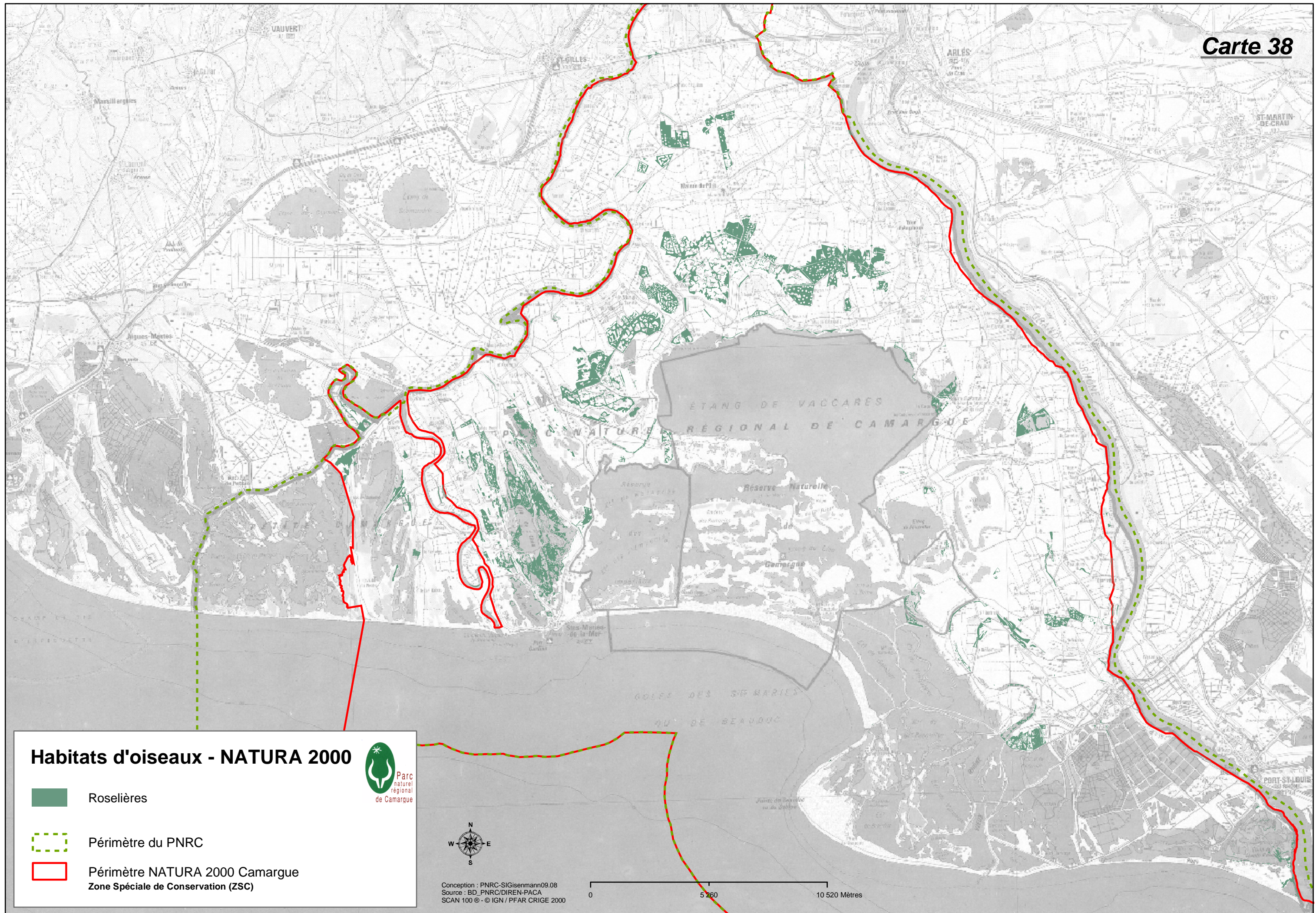


-  Boisement renseigné : Tamaris dominant
-  Périmètre du PNRC
-  Périmètre NATURA 2000 Camargue
Zone Spéciale de Conservation (ZSC)



Conception : PNRC-SIGisenmann09.08
Source : BD_PNRC/DIREN-PACA
SCAN 100 © - © IGN / PFAR CRIGE 2000

0 7 145 14 290 Mètres



Habitats d'oiseaux - NATURA 2000

 Roselières

 Périmètre du PNRC

 Périmètre NATURA 2000 Camargue
Zone Spéciale de Conservation (ZSC)



Conception : PNRC-SIGisenmann09.08
Source : BD_PNRC/DIREN-PACA
SCAN 100 © - IGN / PFAR CRIGE 2000